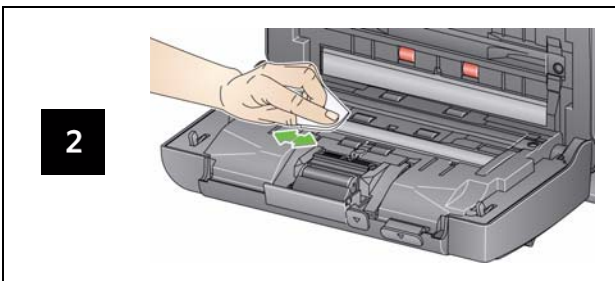


## Limpeza de la superficie de imágenes




## Accesorios y complementos

N.º de CAT	Descripción
148 4864	Rodillos de alimentación <i>Kodak</i>
173 6115	Módulo de separación <i>Kodak</i>
826 9607	Módulo de alimentación <i>Kodak</i>
853 5981	Almohadillas de limpieza para los rodillos <i>Kodak</i>
169 0783	Hojas de limpieza de transporte <i>Kodak</i>
896 5519	Paños de limpieza Staticide para scanners <i>Kodak</i>
826 6488	Pañitos de limpieza Brillianize
892 7717	Accesorio de fondo blanco de <i>Kodak</i>
119 9470	Accesorio de cama plana para Legal <i>Kodak</i>
189 4351	Accesorio de cama plana para A3 <i>Kodak</i>

## Luces de indicadores y códigos de error

NOTA: Si posee un scanner *Kodak* i2400, únicamente aparecerá el código en la ventana de función.

Código	Mensaje/solución
<b>0</b>	<i>Comprobar cable USB</i> Indica que no hay ninguna conexión USB o que el cable USB no se encuentra bien conectado.
	<i>Modo de ahorro de energía</i> No se requiere ninguna acción.
	<i>Digitalizando....</i> El scanner está digitalizando documentos.
<b>U5, E3</b>	<i>Volver a digitalizar documentos</i> El cable USB se ha desconectado mientras el scanner estaba en funcionamiento.
<b>U6</b>	<i>Limpiar ruta del papel y cerrar cubierta</i> Abra la cubierta del scanner y compruebe que se han extraído todos los documentos de la ruta del papel. A continuación, cierre la cubierta del scanner.
<b>U8</b>	<i>Alimentación múltiple</i> <ul style="list-style-type: none"> <li>Se ha detectado una alimentación múltiple de documentos. Elimine la alimentación múltiple.</li> <li>Los documentos que intenta digitalizar son demasiado largos.</li> </ul>
<b>U9</b>	<i>Atasco de papel</i> Atasco de documentos o ruta del papel bloqueada. Extraiga los documentos de la ruta del papel.
<b>E1, E2</b>	 <ul style="list-style-type: none"> <li>Asegúrese de que todos los cables están conectados correctamente.</li> <li>Reinicie el scanner. Si el problema continúa, póngase en contacto con el servicio técnico.</li> </ul>
<b>E2, E4, E7</b>	<ul style="list-style-type: none"> <li>Reinicie el scanner. Si el problema continúa, póngase en contacto con el servicio técnico.</li> </ul>

Kodak Alaris Inc.  
2400 Mount Read Blvd.  
Rochester, NY 14615 (EE. UU.)  
A-61678\_es / N.º de pieza 5K3540; julio de 2014  
© 2014 Kodak Alaris Inc. Todos los derechos reservados.

La marca registrada y el acondicionamiento comercial de Kodak se utilizan con la licencia de Eastman Kodak Company.



Scanners i2400/i2600/i2800



Guía de referencia

## Kodak Service & Support

[www.kodakalaris.com/go/disupport](http://www.kodakalaris.com/go/disupport)

**1.800.822.1414**

(Sólo EE. UU. y Canadá. Para las demás regiones, póngase en contacto con el centro de soporte de *kodak Alaris*)

Cuando se ponga en contacto con el centro de soporte, tenga preparado lo siguiente:

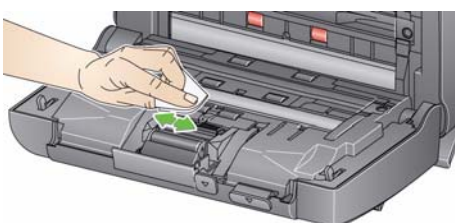
- Descripción del problema
- Modelo de scanner y número de serie
- Configuración del equipo
- Aplicación de software que está utilizando

## Limpeza de los rodillos

1



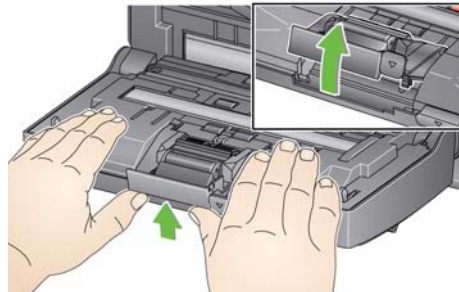
2



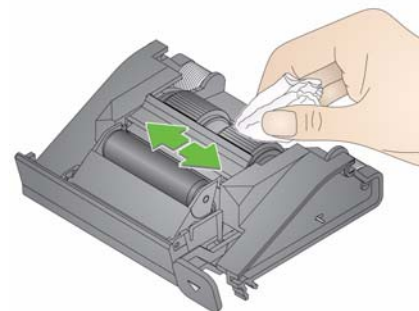
**IMPORTANTE:** La almohadilla de limpieza para rodillos contiene lauril éter sulfato de sodio que puede provocar irritación ocular. Si desea obtener más información, consulte las fichas de datos de seguridad del material (MSDS).

## Limpeza y sustitución del módulo de separación

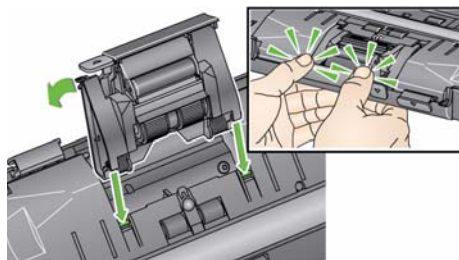
1



2

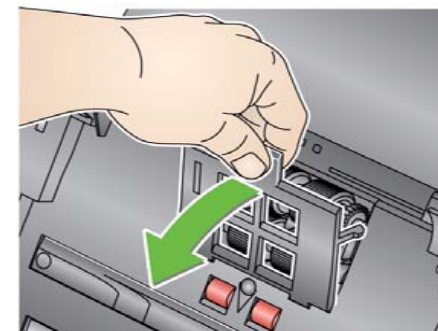


3

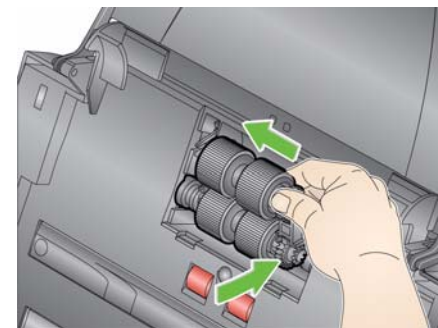


## Limpeza y sustitución del módulo de alimentación

1



2



3

